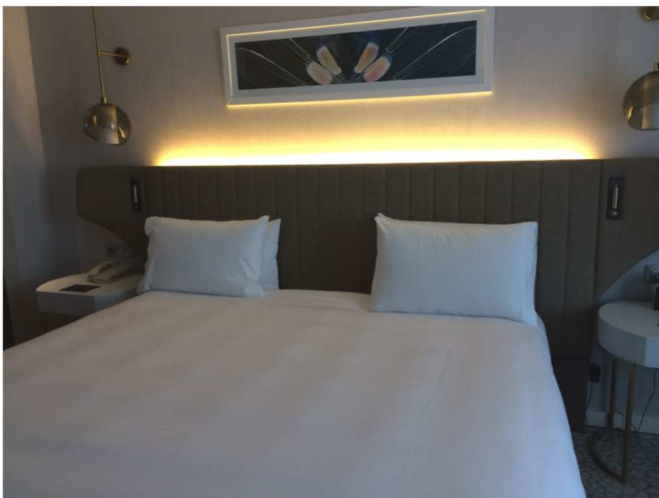


¿Por qué participar en Llave Verde?

- ◆ Contribuir y beneficiarse de una **red de trabajo mundial**, reconocida por el Global Sustainable Tourism Council.
- ◆ Ahorrar en costes operativos y **consumos de agua y energía**, con una gestión y tecnologías eficientes.
- ◆ Obtener un **asesoramiento permanente** y un reconocimiento de los esfuerzos realizados por el personal del establecimiento.
- ◆ Atraer **viajeros y clientes más responsables** con el medio ambiente.
- ◆ Contribuir a la **Responsabilidad Social Corporativa** de la empresa y confianza de los consumidores.



La FEE es, una organización internacional sin ánimo de lucro, que agrupa a 77 organizaciones en 65 países, en los cinco continentes, de las que ADEAC constituye su rama en España.

ADEAC (Asociación de Educación Ambiental y del Consumidor) es una entidad sin ánimo de lucro, cofundadora

ADEAC

Además de Llave Verde, coordina otros programas internacionales de la FEE como **Bandera Azul**, **Ecoescuelas** y **Jóvenes Reporteros para el Medio Ambiente**.

ADEAC
(Asociación de Educación Ambiental y del Consumidor)
C/ General Lacy, 3 Portal 1 1ºB -28045 Madrid
Tlf: 914353147

llaveverde@adeac.es
www.llaveverde.org
www.greenkey.global



Llave Verde

Programa de certificación para
alojamientos sostenibles



Green Key

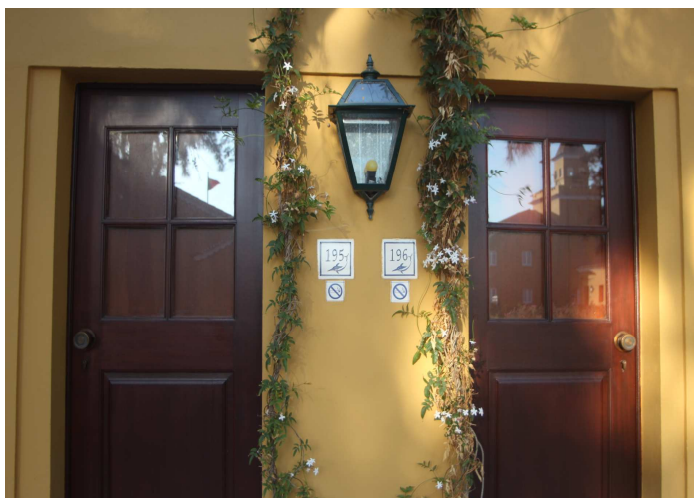
¿Qué es **Llave Verde**?

Llave Verde es un programa internacional creado en 1984 que agrupa ya a más de 3.000 establecimientos en 64 países.

¿Qué pretende **Llave Verde**?

Estimular, premiar y difundir los esfuerzos y buenas prácticas a favor de la sostenibilidad en establecimientos hoteleros.

Contribuir a la sensibilización, formación e implicación de todo el sector turístico (instituciones, touroperadores, población local y turistas), en cambios de valores, actitudes y comportamientos hacia un turismo sostenible.



¿Qué pide **Llave Verde**?

Los criterios exigidos por **Llave Verde** se agrupan en trece áreas temáticas:

1. Gestión Ambiental
2. Participación e Implicación del personal
3. Información a los huéspedes
4. Agua
5. Higiene y Limpieza
6. Residuos
7. Energía
8. Alimentación y proveedores
9. Interiores
10. Exteriores.
11. Responsabilidad Social Corporativa.
12. Actividades ambientales
13. Administración

¿Qué diferencia a **Llave Verde**?

1. **Experiencia** en educación y certificación ambiental en el sector turístico, a través de otros programas como **Bandera Azul**.
2. **Criterios obligatorios** revisados a nivel internacional.
3. **Criterios opcionales** que estimulen una mejora continua.
4. **Especial atención a la educación ambiental** del personal y la comunicación con los clientes.
5. **Trabajo en Red**, entre los establecimientos certificados favoreciendo ventajas cooperativas permanentes sobre ventajas competitivas temporales.
6. Programa **reconocido internacionalmente** y gestionado por una ONG.
7. **Visitas presenciales** a los establecimientos.

